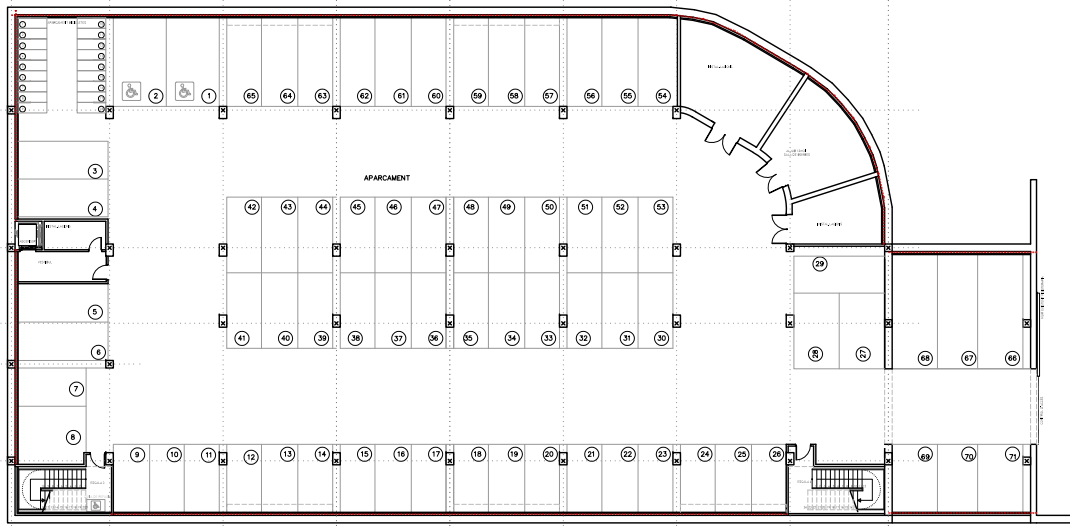
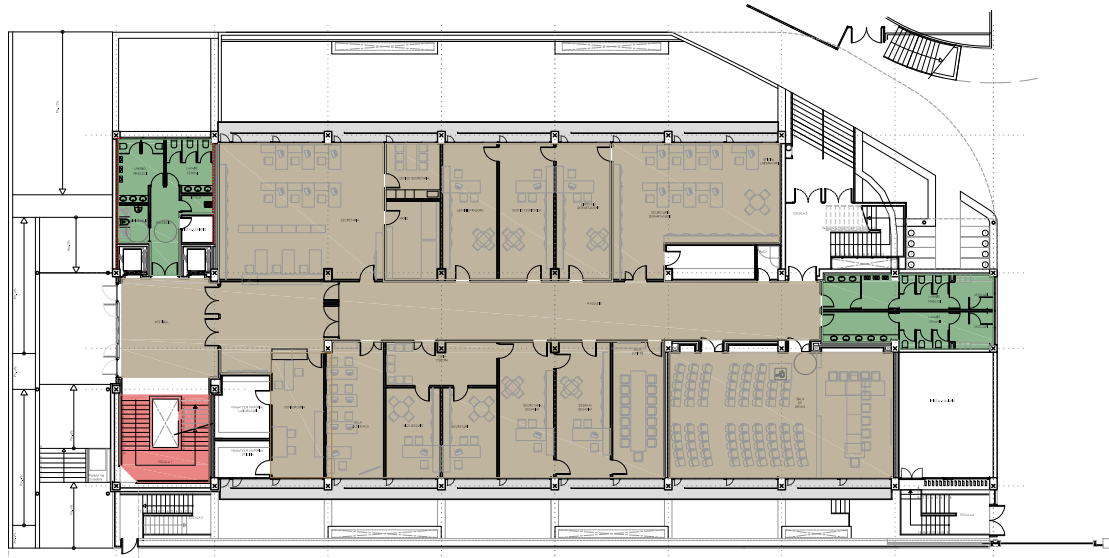


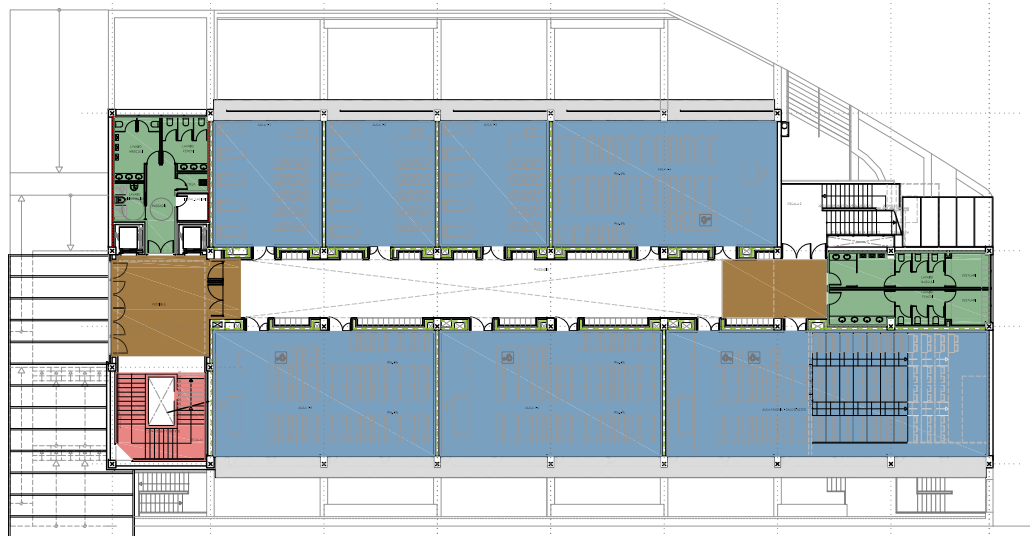
\\CARRATALA\SERVER\Proyectos\728_ENFERMERIA\4_EJECUCION\42_PLANOS\728 CAL 170421.dwg



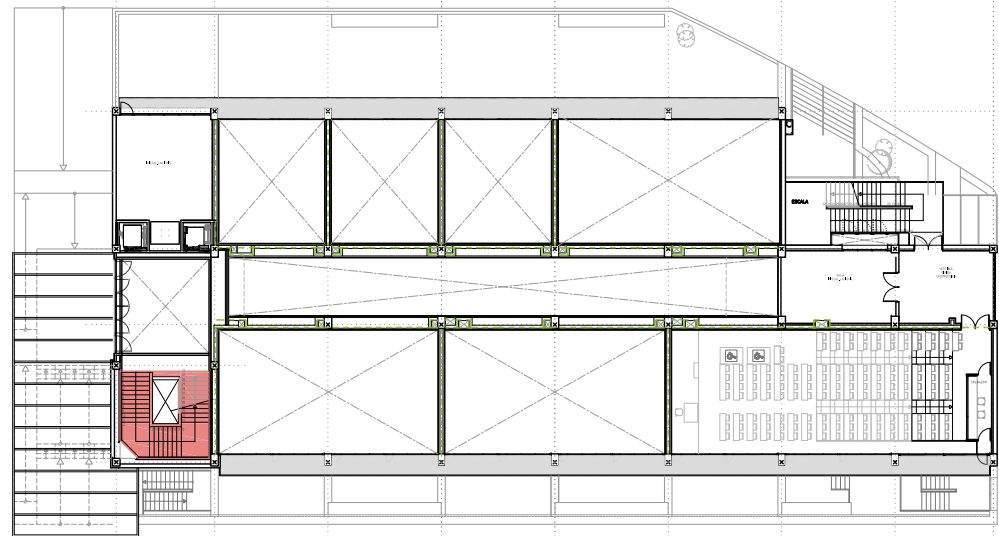
C/ MENÉNDEZ PELAYO



C/ MENÉNDEZ PELAYO

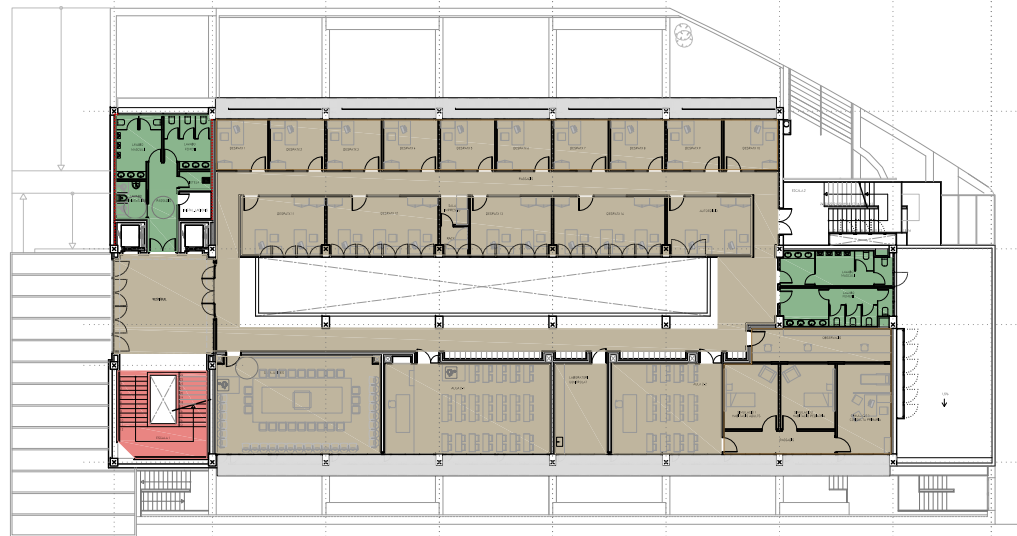


C/ MENÉNDEZ PELAYO

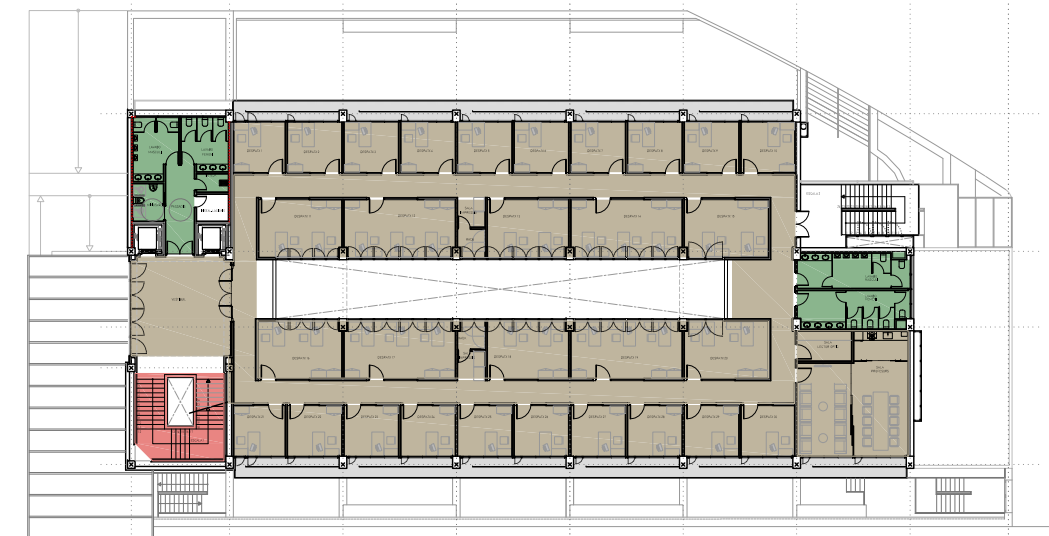


C/ MENÉNDEZ PELAYO

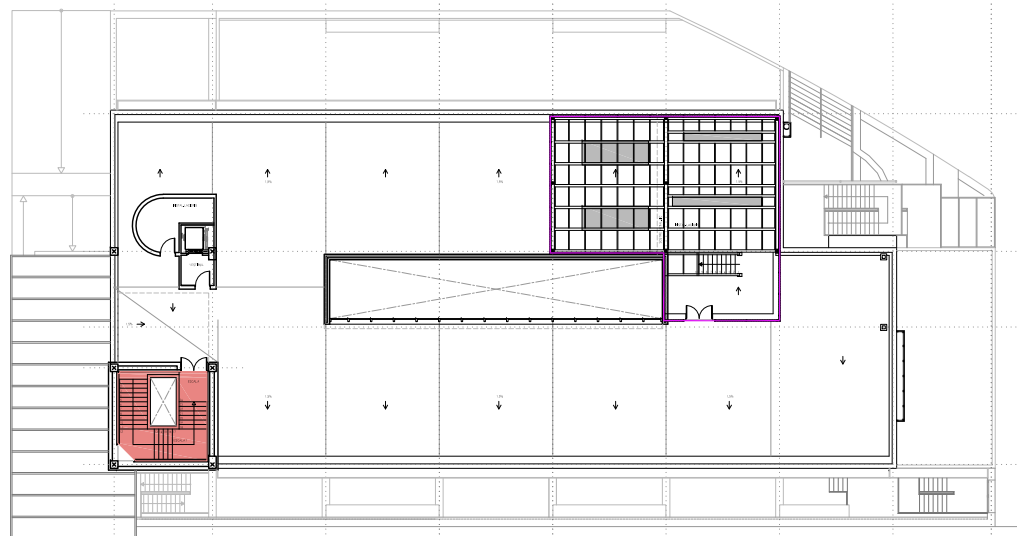
PLANTA PRIMERA ALTILLO



C/ MENÉNDEZ PELAYO



C/ MENÉNDEZ PELAYO



C/ MENÉNDEZ PELAYO

LEYENDA DE TECHOS

- PINTURA BLANCA AL SILICATO SOBRE LOSA DE HORMIGÓN
- PLACAS DE YESO PRENSADO, PERFORADAS CON CORRECTOR ACÚSTICO. PINTADO PERFLERÍA CRUZADA A DISTINTO PLANO.H=3,20m – 3,50m TIPO PLADUR FON R15/30BC
- PLACAS DE YESO PRENSADO, PERFORADAS CON CORRECTOR ACÚSTICO. PINTADO PERFLERÍA CRUZADA A DISTINTO PLANO.H=5m
- TECHO METÁLICO DESMONTABLE 30X120cm, PERFORADO CON LANA DE ROCA. REMATES EN PANEL DE YESO PRENSADO. PERFLERÍA CRUZADA A DISTINTO PLANO H= 2,50m
- HERAKLITH EN AULAS 1ª PLANTA. COMBI-EPS 50mm. H=5,00m.
- LOSA ESCALERA: VELADURA TIPO KEIM 0,5



LAS DIMENSIONES PUEDEN SUFRIR LIGERAS VARIACIONES COMO CONSECUENCIA DE POSIBLES MODIFICACIONES PROGRAMÁTICAS, INTEGRACION DE SUPERFICIES PARA INSTALACIONES Y REAJUSTE DE LAS SECCIONES ESTRUCTURALES. PARA FABRICACIÓN LAS MEDIDAS SE TOMARÁN EN OBRA.

TODAS LAS DIMENSIONES EN LOS PLANOS QUEDAN BAJO LA RESPONSABILIDAD DE LA EMPRESA CONSTRUCTORA. EN CASO DE ENCONTRAR UN ERROR EN LOS PLANOS, ESTE DEBE SER NOTIFICADO.

El presente documento es copia de su original del que es autor CARRATALÁ ARQUITECTOS. Su utilización total o parcial, así como cualquier reproducción o cesión a terceros, requerirá la previa autorización expresa de sus autores, quedando en todo caso prohibida cualquier modificación unilateral del mismo.

PROYECTO DE EJECUCIÓN EDIFICIO FACULTAD DE ENFERMERÍA Y PODOLOGÍA



UNIVERSITAT DE VALÈNCIA

Avenida Menéndez Pelayo
Campus Blasco Ibáñez
Valencia

MAYO 2017

SITUACIÓN

FECHA

MEMORIA DE CALIDADES
TECHOS

1/500

PLANO

ESCALA

LUIS CARRATALÁ CALVO

DIEGO CARRATALÁ COLLADO



Carratalá arquitectos

NÚMERO

C/ GENARO LAHUERTA 15-2, 46010 VALENCIA TELF: 963 60 44 49
luis@carratalaarquitectos.es / diego@carratalaarquitectos.es / www.carratalaarquitectos.es

A-6.3